

Projet de télé-enseignement

2003

- Achat de matériel spécialisé
- Budget alloué supérieur à 700.10^6 D.A

Objectifs

2006

- CT : Absorber le flux croissant des étudiants
- MT : Améliorer la qualité de l'enseignement
- LT : Créer une chaine de savoir

2008

- Installation du système de visioconférence
- Mise en place du système e-learning
- Test d'essai concluant

2012



raztahi@yahoo.fr



Méthodologie

• • • Design incrémentiel-itératif

- Identification du projet (objectifs, public cible, plateforme, etc.)
- Structuration de la formation (systèmes d'entrée, d'apprentissage, de sortie)
- Scénario pédagogique (acteurs, activité, planning, etc.)
- Expérimentation et évaluation

Exposé

• • •

- - Public cible
- - Avant la formation
- - Durant la formation
- - Après la formation

raztahl@yahoo.fr





UNIVERSITÉ DE BOUMERDES

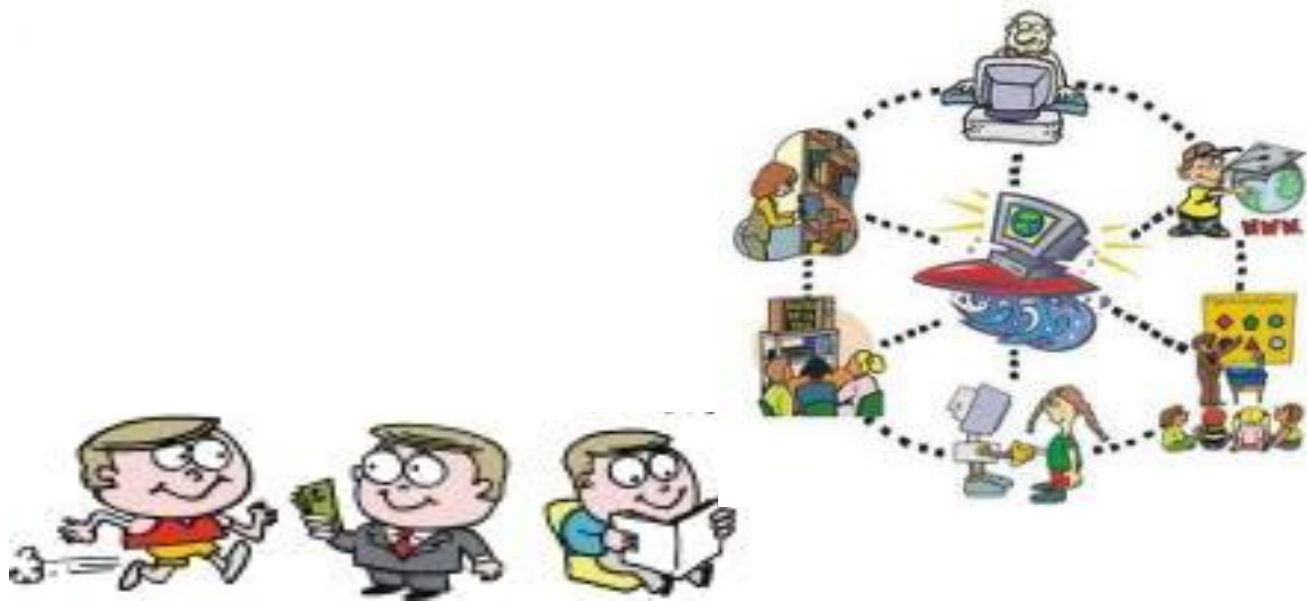
FACULTE DES HYDROCARBURES ET DE LA CHIMIE



raztahl@yahoo.fr



Public cible (blended learning)



raztahi@yahoo.fr



Avant la formation (E-I et BL)

- - Elaboration et conception d'une plaquette, un pré-test, un cours, des activités d'apprentissages (QCM, exercices, 2 SP) et des ressources.
- - Choix de la plateforme d'apprentissage et sa prise en main (Univ-Rct et Moodle).
- - Elaboration d'un planning détaillé (diagramme des activités et tableau de spécification).
- - Sélection et inscription des apprenants sur la plate forme.
- - Visite des lieux où se déroulera le présentiel (CRSIC).

raztahl@yahoo.fr



Durant la formation (E-learning)

■ - UMBB. Problème bureaucratique.

Présentiel : ■ - ESAA. Problème de connexion sur la plateforme.

■ - UMBB. Pas de connexion.

■ - Abandon

■ - Situation- problème

■ - Travail individuel

Distanciel : ■ - Travail collectif

■ - Echéances

Durant la formation (blended learning)

Présentiel pour la prise en main de la plateforme : pas eu lieu.

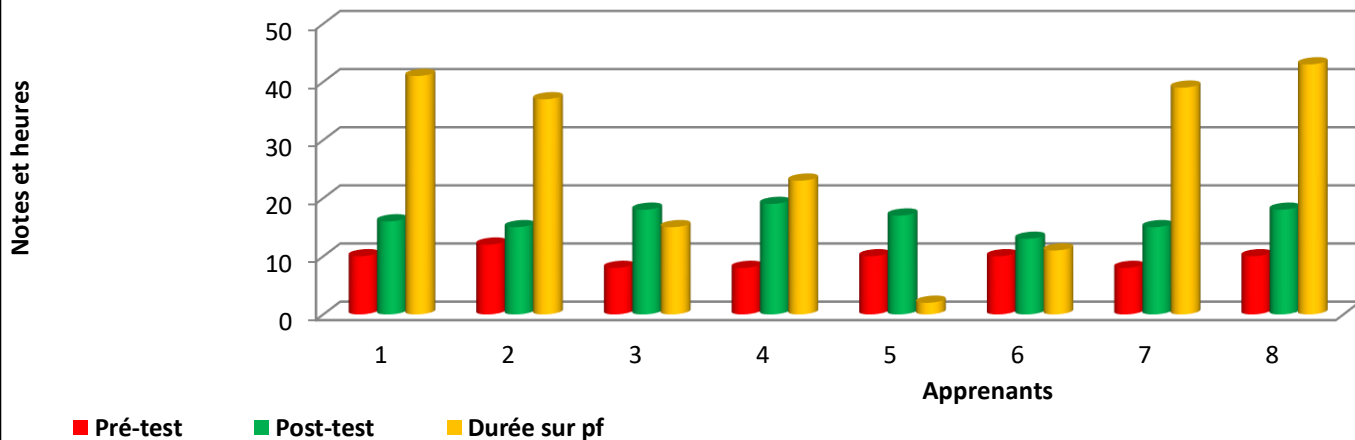
Présentiel pour la formation : en salle de cours.

raztahl@yahoo.fr



Après la formation (e-learning)

Résultats des tests en e-learning et temps passé sur Univ-Rct

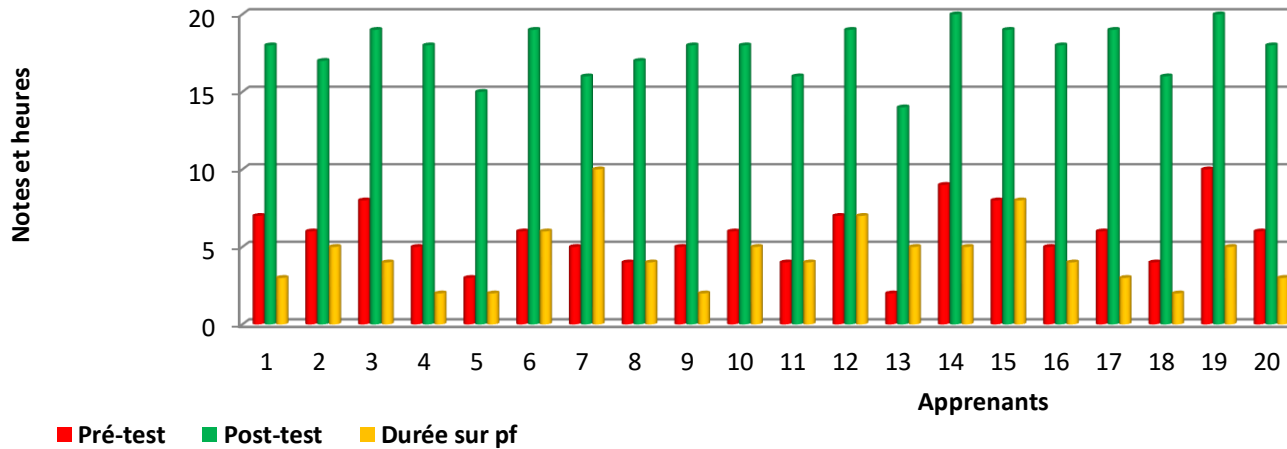


	Pré-test	Post-test	Ecart	Durée sur pf
E-learning	48%	88%	40 points	25 heures

raztahi@yahoo.fr

Après la formation (blended-learning)

Résultats des tests en blended learning
et temps passé sur Moodle



Pré-test	Post-test	Ecart	Durée sur pf
29%	83%	54 points	4 heures

raztahi@yahoo.fr



Grille d'évaluation



- ❑ Mauvaises conditions dans lesquels se sont déroulés les présentiels,
- ❑ manque de coopération du personnel de l'université,
- ❑ désistements de dernier moment des étudiants de l'ESAA,
- ❑ problèmes de connexion à internet, coupures d'électricité,
- ❑ les étudiants de l'ESAA et les enseignants de l'UMBB ne se sont jamais rencontrés.



- ❑ Le tutorat,
- ❑ la structuration des cours,
- ❑ l'adéquation du contenu de la formation par rapport aux objectifs.

UMBB - CIMQUSEF 2012



Conditions pour l'intégration des TICE

- Disposer d'un équipement informatique opérationnel
- Maitriser l'outil informatique (apprenants et enseignants)
- Formation des enseignants.
- Autonomie des apprenants.

raztahl@yahoo.fr



E-learning et blended learning

Apprenants

- Manque d'autonomie et de temps
- Matériel pas toujours disponible
- Liaison internet très défectueuse

Enseignants

- Formation préalable très rare
- Surcharge de travail
- Problème bureaucratique

Propositions

- Limiter le nombre d'apprenant (PG)
- Former et rémunérer les enseignants
- Organiser des journées de sensibilisation

raztahi@yahoo.fr



Conclusion

« On croit que le besoin crée la chose,
mais c'est la chose bien souvent qui
crée le besoin ».

F. Nietzsche

raztahl@yahoo.fr

